

## Norra Bastun.

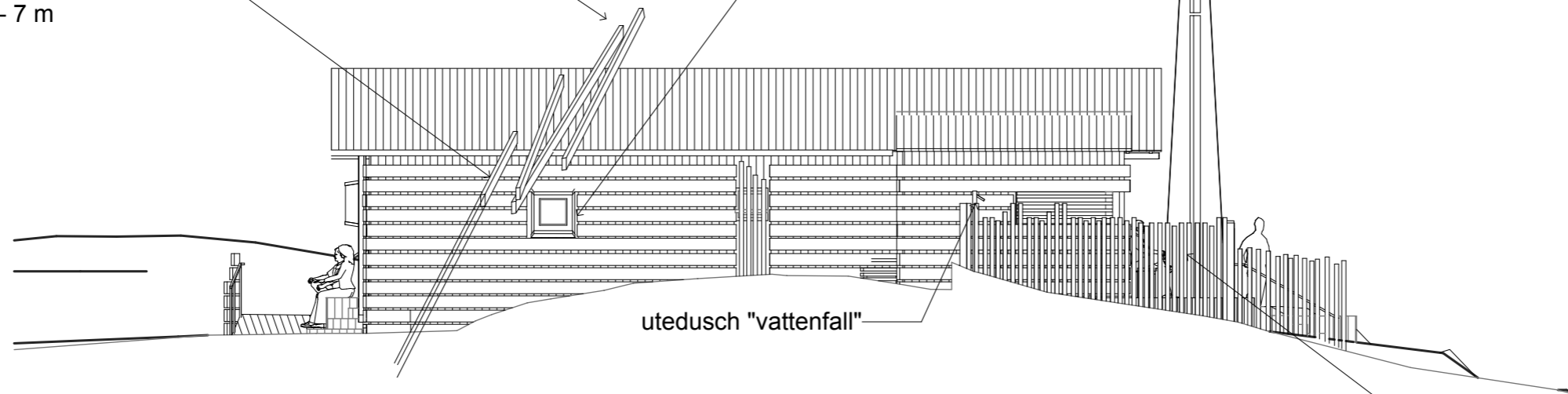
Fasad mot Norr

balkar av grånat trävirke  
svarta betsat ev. med tjärfärg.  
dim. ca. 70x 170 mm  
h. mellan 3,5 m- 7 m

1 balk av Corten.

"holk"  
utskjutande fönster.  
Rheinzink alt. svart takpapp.

flaggstång typ "Torekovsmast"



utedusch "vattenfall"

Tak. Grånad träpanel. Falsad spårpanel med rak kant.  
Ceder alt. Thermo Furu  
dim. ca. tj. 20mm, bredd 140 mm  
alt. svart takpapp.

reglar, svarta betsat ev. med tjärfärg.  
dim. ca. 50x 50. h. ca. 2,5 m

Träspalje med grånade träreglar.  
ger möjlighet till insynsskydd och  
vindskydd.  
Dim. 50x 50mm h. 2m - 3 m från mark.  
Höjd från trädeck ca. 1 600 mm  
Min. 50 % luft.

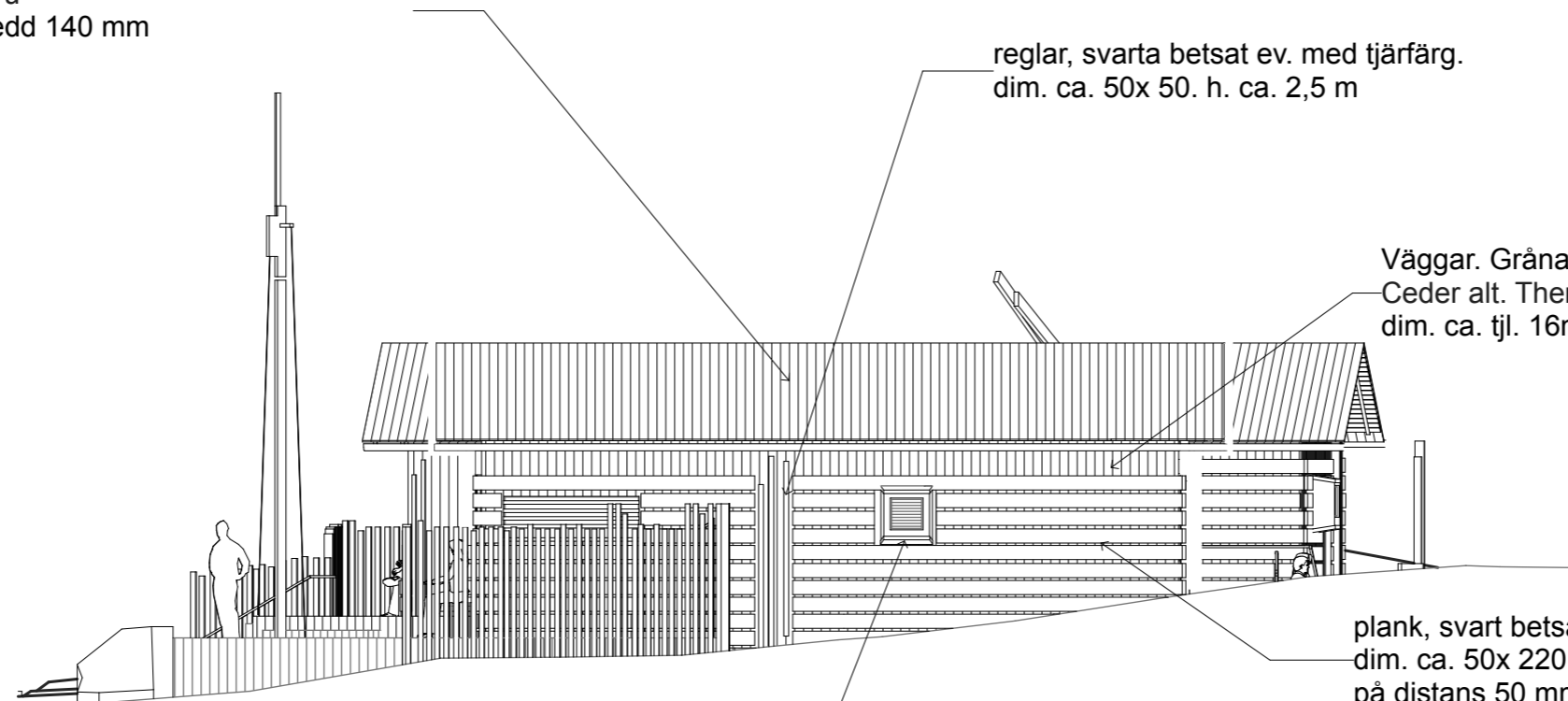
## Södra Bastun.

Fasader mot Söder

Väggar. Grånad träpanel. Falsad spårpanel med rak kant.  
Ceder alt. Thermo Furu  
dim. ca. tj. 16mm, bredd 120 mm

plank, svart betsat med tjärfärg.  
dim. ca. 50x 220 mm  
på distans 50 mm från fasad.

"holk"  
utskjutande som vent. huv.  
Rheinzink alt. svart takpapp



SKALA 1:100



*Klarblå*  
arkitekter

Klarblå arkitektkontor AB  
+46 708 36 41 21  
klarbla@me.com

## Bygglövshandling

Torekov 98: 1. Båstad kommun.  
Torekov Kallbadhus. Nybyggnad.  
Fasader Norr och Väster

UPPDRAG NR

RITAD/KONSTR AV

HANDLÄGGARE

Christer Lundberg

DATUM

24 03 21

ANSVARIG

cl

SKALA

NUMMER

A1 04

BET